



### Ftp-22/8 FND mobiler Antennenträger 22m mit Funkkoffer

#### Teleskopmast:

Pneumatischer Teleskopmast mit 8 Mastelementen plus Mastspitze. Die vollständig ausgefahrenen Mastsegmente werden jeweils mechanisch verriegelt.

Der Mast ist mit Windmesser, Hindernisfeuer sowie Blitzschutz ausgestattet. Die Kopfspitze des Mastes ist mit unterschiedlichen Aufnahmen, inkl. Antennenschwenkgetriebe für Richtfunk erhältlich.

#### Funkkoffer:

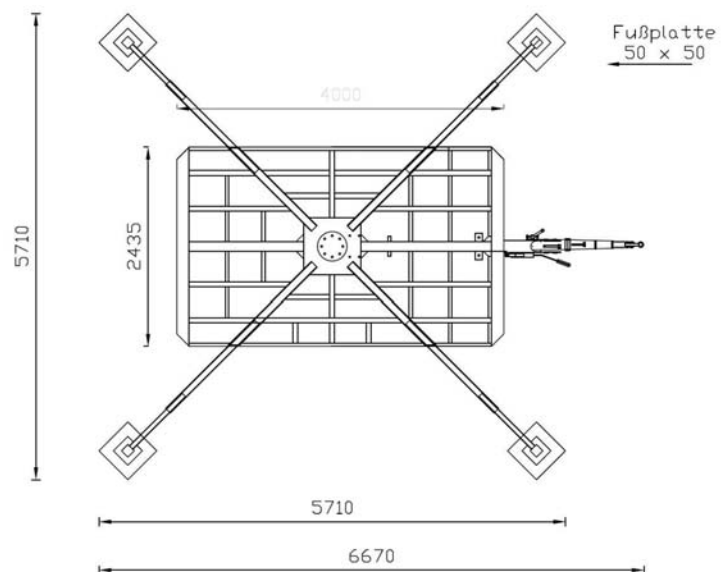
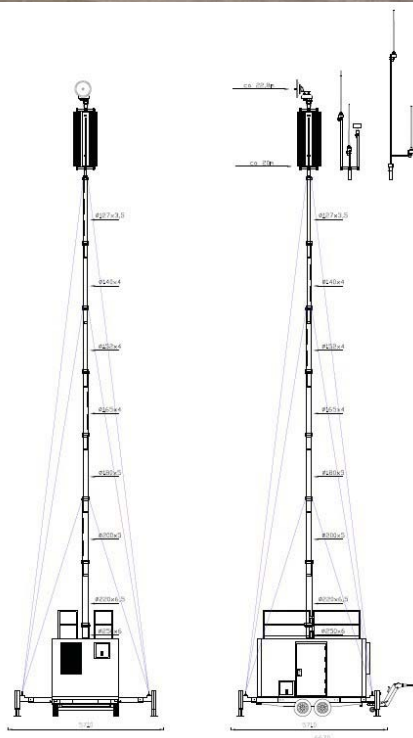
- Stromunterverteilung, Stromzähler
- Klimatisiert, Beleuchtung
- Kompressor für Teleskopmast
- Kabeldurchlässe

#### Technische Daten:

Gesamt-Gewicht	2700 bis 3500 Kg
Farbe	RAL 9010 weiß
Zugöse	Kugelkopf oder Maulkupplung
Antennenschwenkgetriebe:	
AZ Azimut	+/- 180°
EL Elevation	+/- 10°
Genauigkeit / Verdrehung	1,0°
Geländeneigung max.	+/- 3° (entspricht 5,4 cm je Meter)

Stromanschlüsse	
Wahlweise	230V 16A Schuko / CEE16A / CEE 32A

Platzbedarf: 5,7 x 6,7 m



Aufbauzeit: ca. 60 min

**Prüfbuch, Baubuch für Fliegende Bauten für die Windzonen 1 bis 4**