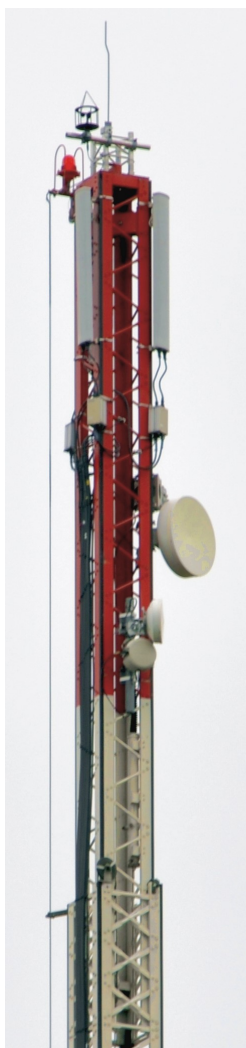
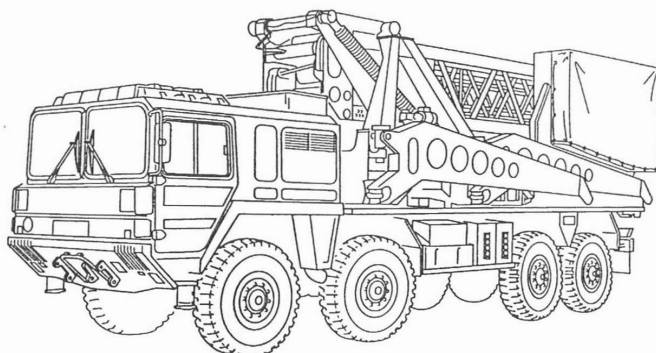




LinkedMedia

Technische Information SMAG 40m RW

Tel.: 0221/9777 164-0 • www.funkmast.de



SMAG mobiler Antennenträger 40 m

- Mast mit beeindruckender Kopf- und Windlast.
- Der Mast kann stufenlos ausgefahren werden.
- Das System muss nicht abgespannt werden.
- Der Auf- und Abbau kann bis zu einer Windgeschwindigkeit von 70 km/h erfolgen, der Betrieb bis 150 km/h
- Der Mast ist mit Windmesser, Hindernisfeuer sowie Blitzschutz ausgestattet.
- Es sind Kopfspitzen mit unterschiedlichen Aufnahmen, Rotoren und Adaptionen erhältlich.
- Aufbauzeit ca. 30 min.

typische Anwendungen:

Richtfunk, GSM, LTE, 5G, Bündelfunk- und Tetrazellen, Repeatersysteme, WLAN, Webcams, usw.

Technische Daten:

Gesamt-Gewicht	28.000 kg
Farbe	RAL 6031 grün
Höhe von bis	12,0m-40m stufenlos
Platzbedarf:	11m x 10m
Geländeneigung max.	+/- 10° (entspricht 17,6cm/m)
Elektrisch	380v / 25A über Nebenantrieb Generator

